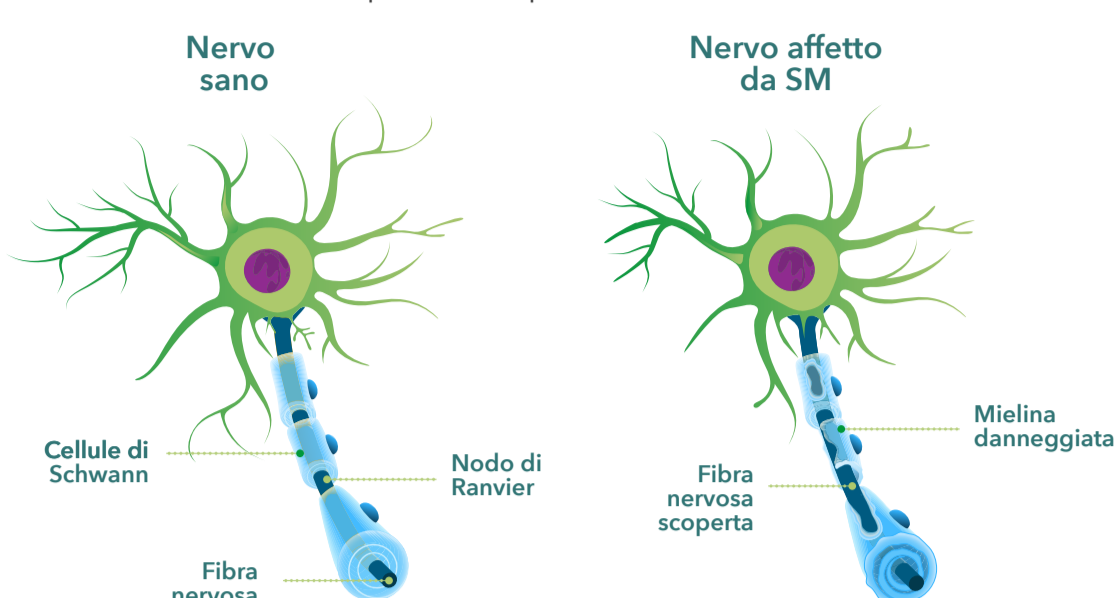


# Parliamo di sclerosi multipla (SM)

## Che cos'è la sclerosi multipla?

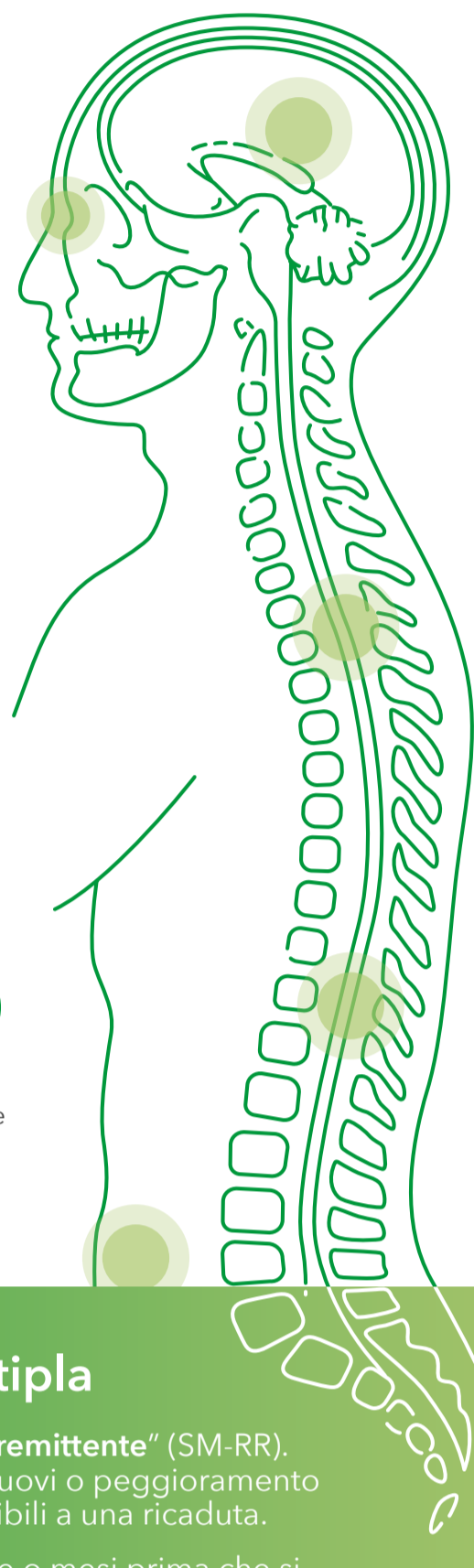
La sclerosi multipla è una patologia autoimmune cronica, imprevedibile e degenerativa del Sistema Nervoso Centrale, che è composto dal cervello e dal midollo spinale.

Il sistema immunitario attacca la mielina, la sostanza che forma la guaina di protezione attorno ai nervi, impedendo la trasmissione efficace degli impulsi da e per il cervello.



## Quali sono i sintomi della SM?

I sintomi possono variare significativamente da paziente a paziente. Tuttavia, i più comuni sono:



Problemi alla vista



Affaticamento



Dolore



Spasmi muscolari



Problemi intestinali



Intorpidimento e formicolio



Problemi alla vescica



Problemi sessuali



Depressione e ansia

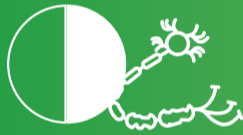


Difficoltà a parlare e deglutire

## Tipi di sclerosi multipla

La forma più comune è detta "recidivante-remittente" (SM-RR). Il paziente manifesta un periodo di sintomi nuovi o peggioramento di sintomi esistenti, solitamente riconducibili a una ricaduta.

Questo periodo può durare giorni, settimane o mesi prima che si manifesti un leggero miglioramento. Il lasso di tempo tra una ricaduta e l'altra può durare anche anni, ed è chiamato remissione.



Circa la metà dei pazienti con questa forma di SM svilupperà una forma **secondariamente progressiva** da 15 a 20 anni dopo la diagnosi. Ciò include sintomi gradualmente più gravi, anche in assenza di ricadute.



A circa 1 paziente su 10 viene diagnosticata una forma **primariamente progressiva**. In questo caso non c'è un periodo di remissione e i sintomi peggiorano gradualmente nel corso degli anni.

## Chi è affetto da sclerosi multipla?

Le cause della patologia sono ancora sconosciute. Tuttavia, sembra che concorrano fattori genetici, ambientali e/o di stile di vita.



**2.300.000** persone nel mondo vivono con la SM



**Le donne** sono colpite il doppio rispetto agli uomini



**Prevalentemente** vengono colpite le donne in età fertile (20-40)

## Convivere con la SM

La SM raramente è fatale, ma non esiste una cura. L'aspettativa di vita di un paziente affetto da SM è da cinque a dieci anni inferiore alla media delle persone non affette dalla patologia.

Il trattamento della patologia consiste nel velocizzare la riabilitazione dopo gli attacchi, rallentare il peggioramento e gestire i sintomi.



Le opzioni per trattare i sintomi sono:

### Terapia fisica

Migliora la mobilità e l'equilibrio, rafforza le gambe e migliora la stabilità



### Terapia neurologica

Migliora la memoria, la cognizione, l'affaticamento, il dolore e i problemi intestinali



### Terapia psicologica

Aiuta nel trattamento della depressione, dell'ansia e dell'affaticamento

teva  
e la SM

## Esperienza di Teva

Da 20 anni Teva è impegnata nello sviluppo di trattamento e nel supportare ed informare i pazienti affetti da SM. Teva continua a sviluppare nuovi farmaci e trattamenti per molte patologie del Sistema Nervoso Centrale, tra cui emicrania, disturbi del movimento, dolore e patologie neurodegenerative.

I nostri programmi di sostegno ai pazienti in tutto il mondo aiutano a:



Interagire con altri pazienti con esperienze simili



Capire la loro condizione



Renderli più sicuri nell'affrontare la vita con la SM